

**MONTERINGSANVISNING FÖR
INFÄLLD
SKJUTDÖRR**

SWEDOOR

JELD-WEN
DOOR SOLUTIONS

Montering

Nedanstående beskrivning gäller för skjutdörr i 40 mm tjocklek. För glasade dörrar med utskjutande glasningslist, måste luftspalten mellan de parvis stående karmsidestyckena oftast ökas från 50 mm till 60 mm.

I sådana fall måste karmsidestyckenas dimension minskas. Om lås förekommer måste det särskilt beaktas.

Vid pardörr bygges väggdel på båda sidor om karmen.

MODUL	KARMYTTERMÅTT		*VÄGGÖPPNING		DÖRRBLADSMÅTT		SKENLÄNGD		**REGELAVSTÅND	
	BREDD	HÖJD	MIN	MIN	BREDD	HÖJD	MIN	MIN	MIN	MIN
7x21	686	2078	1292		626	2040	1150		596	
8x21	786	2078	1492		726	2040	1350		696	
9x21	886	2078	1692		826	2040	1550		796	
10x21	986	2078	1892		926	2040	1750		896	
11x21	1086	2078	2092		1026	2040	1950		996	
12x21	1186	2078	2292		1126	2040	2150		1096	
13x21	1286	2078	2492		1226	2040	2350		1196	
14x21	1386	2078	2778		726+726	2040	1350+1350		696	
15x21	1486	2078	2878		726+726	2040	1350+1350		696	
16x21	1586	2078	3178		826+826	2040	1550+1550		796	
17x21	1686	2078	3278		826+826	2040	1550+1550		796	
18x21	1786	2078	3578		926+926	2040	1750+1750		896	
19x21	1886	2078	3678		926+926	2040	1750+1750		896	
20x21	1986	2078	3978		1026+1026	2040	1950+1950		996	

* Med cylinder minskas öppningsmålet med 80 mm.

** Ev. kan regelavståndet minskas med 80 mm vid dörr med lås.

- 1) Skenan skruvas fast i den horisontellt placerade regeln.

Obs! Placera skenan så att ①hängrollarna lätt kan föras in respektive ut ur skenan.

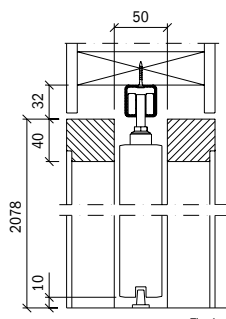
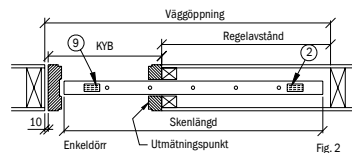
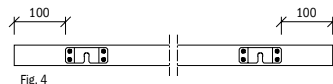


Fig. 1

VIKTIGT! Skenan måste nogga rengöras från spån och smuts innan man för in hängrollarna.

- 2) Montera ihop karmens anslagsida (vid pardörr ett sidstycke) med ett av överstyckena samt en av sidstyckena. Uppmärksamma att överstycket skall skruvas fast i sidstyckena på ett sådant sätt att det lätt kan demonteras från utsidan. Ställ karmen på sin plats och montera på traditionellt sätt. Fäst ②golvlעדaren med dess framkant i liv med framkanten på det delade karmsidestycket.

- 3) Montera ②skenstoppen. Mått från karmens framkant (se utmätningpunkt) till ②skenstoppen ska vara dörrbladsbredd -120 mm.

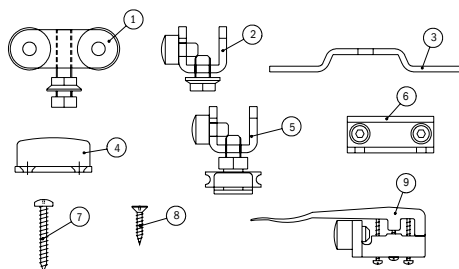


- 4) Montera dörrbladets båda ①upphängningsbeslag enligt (Fig. 4.) Placera ①hängrollarna i skenan och häng dörrbladet på dem. Kontrollera och justera dörrrens sid- och höjdläge. Spänn låsmutterna. Montera ②skenstoppen så dörren stannar mot karmens anslagsida (vid pardörr så att dörrarna möts mitt i öppningen).

- 5) Montera det återstående överstycket samt sidstycket lika punkt 3.

- 6) Montera väggskiva och foder.

NR.	BENÄMNING	PORTA 60		PORTA 60
		ENKEL	PARDÖRR	SYNCRO
		SATS 01	2x SATS 01	SATS 02
		ANTAL	ANTAL	ANTAL
1	Hängrolle	2	4	4
2	Skenstopp	1	2	-
3	Upphångningsbeslag	2	4	4
4	Golvlעדare	1	2	2
5	Skenstopp med linthjul	-	-	2
6	Linlfäste	-	-	2
7	Skruv RXH 5.0x35	8	16	20
8	Skruv till golvlעדare	4	8	8
9	Skenstopp med hållare	1	2	-
10	Polyesterlina	-	-	1



Åtgång

1 sats PORTA 60/dörrblad (2 påsar för pardörrar).

1 sats PORTA 60 SYNCRO, för pardörrset med synkroniserad öppning.

Leveransmottagning

Kontrollera godset nogga så inga fraktskador förekommer och att leveransen innehåller angivet antal kollar.

VIKTIGT:

- ◆ Synliga fraktskador skall noteras på fraktsedeln före påskrift.
- ◆ Saknas gods vid leveransmottagningen skall detta noteras på fraktsedeln före påskrift.
- ◆ Dold skada som kan härledas till transportskada ska anmälas till transportör senast 7 dagar efter godsmottagande.

Om transportskadan eller det saknade godset föranleder någon åtgärd från Swedoor skall detta också anmälas till Swedoor AB.

Reklamation

I samband med mottagningskontrollen, och före monteringen påbörjas, måste andra synbara fel reklameras.

Åtgärdande av reklamation får ej påbörjas innan överenskommelse gjorts med Swedoor.

Lagring

Karmarna måste lagras på plats som är torr och fuktfri och skyddad från nederbörd och byggfukt. Tillse att interna transporter inte kan skada karmarna eller dess emballage så att målningsskador uppstår.

SWEDOOR
JELD-WEN
 DOOR SOLUTIONS

Box 211, 561 23 Huskvarna
 Tel. 036-39 62 00, Fax 036-39 62 20